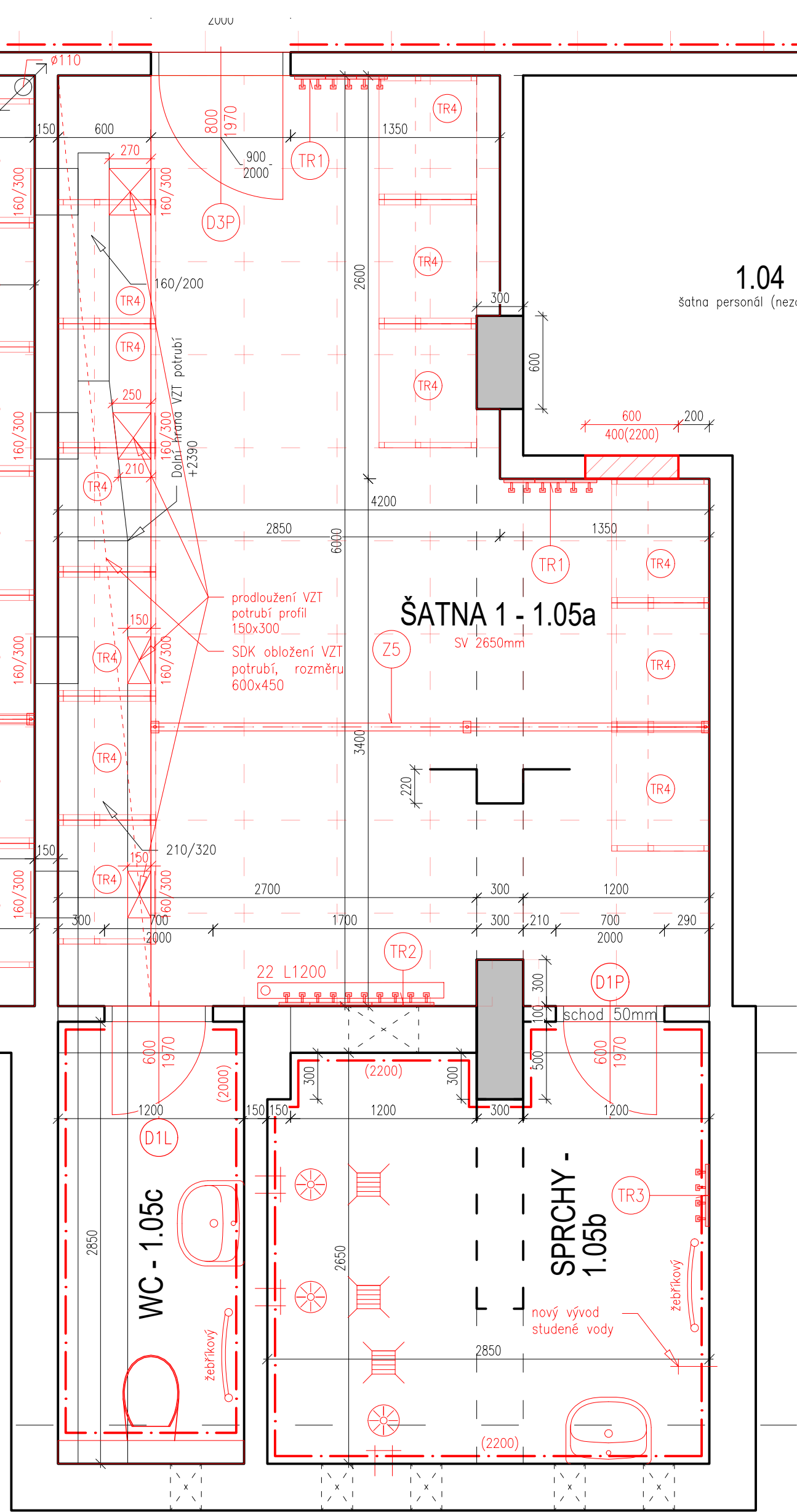


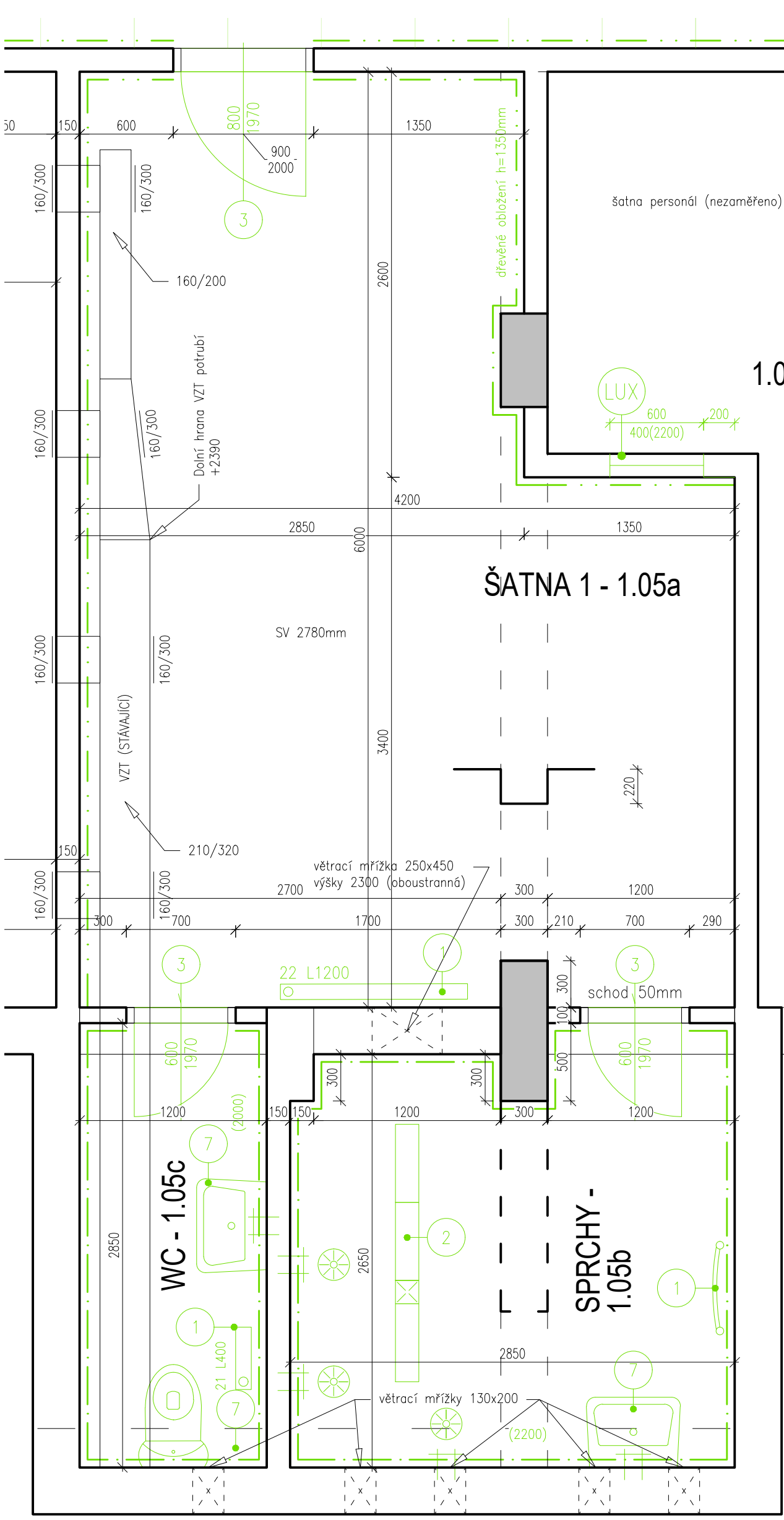
NOVÝ STAV



LEGENDA ZNAČENÍ – NOVÝ STAV:

- Zdivo z pórobetonových tvárnic tl. 300mm
- Zdivo z pórobetonových tvárnic tl. 100–150mm
- Kazetový podhled

BOURACÍ PRÁCE



LEGENDA ZNAČENÍ – BOURACÍ PRÁCE

- Zdivo z plných cihel
- Sádkartonové příčky a předstěny
- Odsekání vnitřních obkladů
- Demontáž dřevěného obložení vč. roštu

LEGENDA MÍSTNOSTÍ 1.NP – NOVÝ STAV						
Č.M.	NÁZEV MÍSTNOSTI	PLOCHA (m2)	OBVOD (m)	PODLAHA	STĚNY	POZNÁMKA
1.05a	ŠATNA 1	21,51	21,3	GP	ŠO	VIN v.1800
1.05b	SPRCHY	7,73	12,2	KD	ŠO	KO v.2000
1.05c	WC	3,49	8,30		ŠO	KO v.2000

LEGENDA MÍSTNOSTÍ 1.NP – BOURACÍ PRÁCE						
Č.M.	NÁZEV MÍSTNOSTI	PLOCHA (m2)	OBVOD (m)	PODLAHA	STĚNY	POZNÁMKA
1.05a	ŠATNA 1	21,51	21,3	GP	MVC+M	DO v.1350
1.05b	SPRCHY	7,73	12,2	KD	MVC+M	KO v.2200
1.05c	WC	3,49	8,3	KD	MVC+M	KO v.2000

LEGENDA ZKRATEK:

GP – GUMOVÁ PODLAHA Z DILCŮ; KOB – KOBEREC; KD – KERAMICKÁ DLAŽBA; PVC – PVC PODLAHOVINA; MVC MALTA VÁPENO–CEMENTOVÁ; M – MALBA JEDNOTNÁ BILÁ; KO – KERRAMICKÝ OBKLAD; DO – DŘEVĚNÝ OBKLAD, VIN – VINYLÓVÁ MALBA, ŠO – ŠTUKOVÁ OMÍTKA,

POZNÁMKY – BOURACÍ PRÁCE:

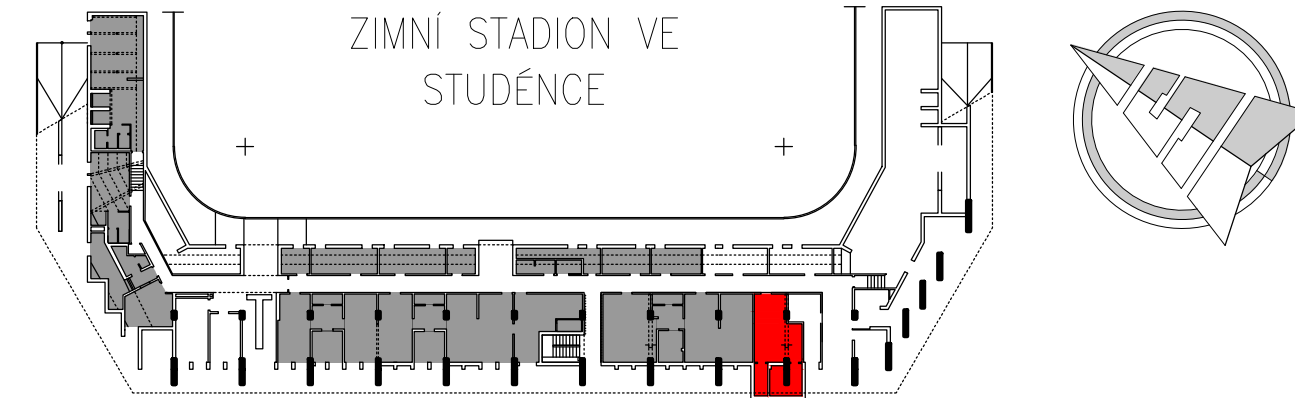
- Stávající gumová podlaha bude demontována, očištěna tlakovou vodou a kartáčí a zpětně osazena.
- Dojde ke kompletnímu oškrábání vnitřních maleb stěn.
- Stávající vnitřní vybavení (lavice, věšáky, tyče, zařízení předměty, topná tělesa apod.) bude kompletně demontováno do suti.
- Kompletní vybourání stávajících obkladů dlažby a vpusť
- Vyvěšení dveřních křídel + odstranění nátěrů zárubní



POZNÁMKY – NOVÝ STAV:

- Potažení vnitřních stěn stěrčím tmelem s tkaninou + štuk tl.2mm
- Stěny šaten do výšky 1800mm opatřeny otěruvzdorným vinylovým nátěrem.
- Provedení nového kazetového/SDK podhledu
- Montáž nových otopných těles (dle původního provedení)

POPIS BOURACÍCH PRACÍ

- 1 Demontáž otopného tělesa do suti
- 2 Vybourání sprchového žlabu/vpusť
- 3 Vyvěšení dveřního křídla
- 4 Demontáž stávající otvorové výplně + parapet
- 5 Vybourání stávající dveřní zárubně
- 6 Vybourání stávající okenní mříže
- 7 Demontáž zařízení předmětů – do suti
- 8 Vybourání skleněných tvárnic



VYPRACOVAL:	Ing. Jiří Krasnovský	 Kotojedská 2588, 767 01 Kroměříž	
ZODP. PROJEKTANT:	Ing. Martin Janoušek		
INVESTOR:	Město Studénka, nám Republiky 762, 742 13 Studénka	 MĚSTO STUDÉNKA	
MÍSTO STAVBY:	Zimní stadion Studénka, Budovatelská 770, Studénka		
ČÁST PD:	D. VÝKRESOVÁ DOKUMENTACE	FORMÁT:	4xA4
NÁZEV AKCE:	OPRAVA ŠATEN A SPRCH ZIMNÍHO STADIONU VE STUDÉNCE	DATUM:	05/2019
		STUPEŇ PD:	DPS
NÁZEV VÝKRESU:	ŠATNA 1 – PŮDORYS	MĚŘÍTKO:	1:30
		ČÍSLO VÝKRESU:	D.1.1.b_3